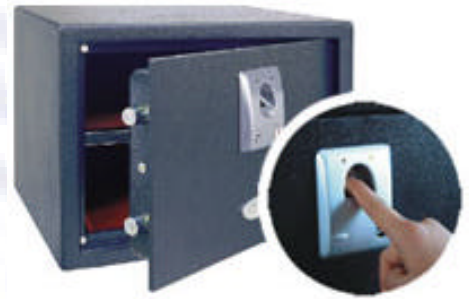


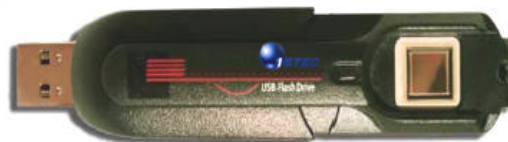


Contrôle d'accès

Pointages
Horaires Variables



Mots de passe





Biometrics Solutions Provider

1

Les utilisateurs

Laboratoires
Bureaux d'études
Bureaux de direction
Salles de stock
Ascenseurs
Parkings
Agences Bancaires, Salles de Coffres
Coffres Forts Personnels
Vestiaires
Entrée VIP
Sociétés Industrielles
PME / PMI
Salles informatiques SSII
Salles des marchés produits financiers
Grands magasins
Salles de transactions commerciales
électroniques par le réseau
Paiement électronique
Outils informatiques
Bijouteries joailleries
Automobiles
Sécurité Domestique pour maison
individuelle et appartement
Hôtelleries



Biometrics Solutions Provider

Les utilisations

Autorisation d'accès des résidents, des employés, des invités.

Gérer les entrées des tiers intervenants (visiteurs, prestataires de services, livreurs, SAV,...)

Gérer les accès aux locaux selon une procédure hiérarchisée

Asservissement horaire

Enregistrement horodaté des événements

Authentification d'accès PC et réseaux

Contrôle d'accès mobilier sécurisé



Biometrics Solutions Provider

A propos de ISTE

ISTEC Europe est un pionnier depuis 1996 sur le marché de la biométrie.

En se spécialisant sur la technologie de la reconnaissance d'empreinte digitale, ISTE Europe distribue et implémente des solutions biométriques dans le but d'accroître le niveau de sécurité, lutter contre la malveillance interne, réduire la fraude, éviter les vols, les intrusions et accroître la sécurité pour tous.

ISTEC Europe est distributeur exclusif en Europe, des produits ISTE, société sud-coréenne. ISTE-EUROPE est le représentant officiel en Europe de Sony Bionic© et de NITGEN Corp©.

Sur la base de ces accords, notre but est de développer des partenariats technologiques et commerciaux avec les principaux acteurs du marché, dans les différents domaines pouvant intégrer la biométrie et ceci dans leurs propres applicatifs afin de devenir un acteur incontournable de la biométrie en Europe.

Les solutions proposées aujourd'hui par Iste Europe sont :

- Le contrôle d'accès physique
- La sécurité informatique des PC et des réseaux
- Le contrôle à horaire variable
- Les composants OEM ou tout autre solution intégrant une technologie d'empreinte digitale

La biométrie est la mesure d'un élément humain propre à chacun.

Le recours à la biométrie est le seul moyen de garantir l'efficacité d'un contrôle d'accès rigoureux, car elle s'appuie sur la prise en compte d'éléments morphologiques uniques.

Pour les marchés visés, la reconnaissance d'empreintes digitales s'impose en termes d'antériorité, de coût et d'ergonomie.

La fonction du système d'authentification, est de vérifier la concordance des empreintes digitales de l'individu contrôlé, avec le fichier d'empreintes digitales préalablement enregistrées sous la même identité.

Pour prouver son identité il existe 3 possibilités :

- Ce que l'on possède (carte, badge, document)
- Ce que l'on sait (un mot de passe)
- Ce que l'on est - il s'agit de la biométrie

La biométrie permet l'identification d'une personne sur la base de caractères physiologiques ou de traits comportementaux automatiquement reconnaissables et vérifiables.

Il existe 2 catégories de technologies biométriques :

1° Les techniques d'analyse du comportement :

La dynamique de la signature (la vitesse de déplacement du stylo, les accélérations, la pression exercée, l'inclinaison).

La façon d'utiliser un clavier d'ordinateur (la pression exercée, la vitesse de frappe).

2° Les techniques d'analyse de la morphologie humaine (empreintes digitales, forme de la main, traits du visage, dessin du réseau veineux de l'iris, la voix). Ces éléments ont l'avantage d'être stables dans la vie d'un individu et ne subissent pas autant les effets du stress par exemple, que l'on retrouve dans l'identification comportementale.



Biometrics Solutions Provider

Pourquoi utiliser la biométrie ?

La biométrie est un domaine émergeant où la technologie améliore notre capacité à identifier une personne. La protection des consommateurs contre la fraude ou le vol est un des buts de la biométrie. L'avantage de l'identification biométrique est que chaque individu a ses propres caractéristiques physiques qui ne peuvent être changées, perdues ou volées. La méthode d'identification biométrique peut aussi être utilisée en complément ou remplacement de mots de passe.

Plusieurs raisons peuvent motiver l'usage de la biométrie :

Une haute sécurité en l'associant à d'autres technologies comme le cryptage, le single sign-on... Confort –

En remplaçant juste le mot de passe, exemple pour l'ouverture d'un système d'exploitation, la biométrie permet de respecter les règles de base de la sécurité (ne pas inscrire son mot de passe à côté du PC, ne pas désactiver l'écran de veille pour éviter des saisies de mots de passe fréquentes). Et quand ces règles sont respectées, la biométrie évite aux administrateurs de réseaux d'avoir à répondre aux nombreux appels pour perte de mot de passe (que l'on donne parfois au téléphone, donc sans sécurité).

Sécurité / Psychologie - Dans certains cas, particulièrement pour le commerce électronique, l'utilisateur n'a pas confiance. Il est important pour les acteurs de ce marché de convaincre le consommateur de faire des transactions. Un moyen d'authentification connu comme les empreintes digitales pourrait faire changer le comportement des consommateurs.



Biometrics Solutions Provider

Comment choisir une technologie ?

Le principe de fonctionnement est le même pour tous :

- Capture de l'information à analyser (image en général).
- Traitement de l'information et création d'un fichier "signature" (éléments caractéristiques de l'image), puis mise en mémoire de ce fichier de référence sur un support (disque dur, carte à puce, code barre).
- Dans la phase de vérification, l'on procède comme pour la création du fichier "signature" de référence, ensuite on compare les deux fichiers pour déterminer leur taux de similitude et prendre la décision qui s'impose.

Plutôt que de comparer les performances de ces systèmes, il faut surtout tenir compte de l'environnement de leur usage. Chaque technologie possédant des avantages et des inconvénients, acceptables ou inacceptables suivant les applications.

Ces solutions ne sont pas concurrentes, elles n'offrent ni les mêmes niveaux de sécurité ni les mêmes facilités d'emploi.



Biometrics Solutions Provider

D'où vient cet engouement pour la biométrie ?

La technologie existe depuis de nombreuses années particulièrement pour les empreintes digitales.

La diffusion en masse était difficile car ces technologies ont besoin d'importantes puissances de calcul qui étaient trop onéreuses.

D'une manière générale, les besoins de solutions de sécurité forte sont en pleine croissance.

Pour les empreintes digitales il y a un autre facteur important concernant l'explosion de ce marché. En effet quelques sociétés (elles ne sont pas nombreuses car les investissements sont très lourds), dont Thomson CSF Semi conducteurs en France, SONY Biometrics au Japon, etc..., ont développé des capteurs silicium pour prendre l'image d'une empreinte digitale.

Leurs avantages par rapport aux lecteurs optiques sont nombreux

Moins cher

Plus petit

Facile à intégrer dans toutes les applications.

L'utilisateur craint-il la biométrie ?

Il y a encore quelques années la réponse était "oui". L'utilisateur potentiel associait "empreintes digitales" à « police » et à « fichage ».

Dans un fichier caractérisant nos empreintes digitales, il n'y a pas d'information sur notre vie privée. C'est le fichier d'information sur notre personne qui est à mettre en cause, et là, même sans biométrie ce fichier peut exister.

Aujourd'hui, on se rend bien compte que c'est justement le moyen le plus efficace pour protéger notre bien, qu'il soit matériel ou sous la forme de données informatiques.

La biométrie est-elle concurrente de la carte à puce ?

Pas du tout, ces 2 technologies sont et seront souvent associées.

Les cartes à puce sont des produits de plus en plus fiables pour sécuriser des informations.

L'association de la biométrie et de la carte à puce permet d'être certain que l'on est bien le possesseur autorisé de cette carte et des informations qu'elle contient.

Dans un premier temps, on utilise la mémoire de la carte à puce pour enregistrer son empreinte (pas de base de données).

Dans le futur, les capteurs d'empreintes et une partie du logiciel de comparaison seront également sur la carte.



Biometrics Solutions Provider

Mon empreinte digitale est-elle stockée?

Non, nos produits utilisent l'information d'identification unique produite quand le doigt est balayé.

Ces données sont sauveées comme dossier numérique chiffré pour une authentification rapide. Cette approche est protégée et préserve votre intimité personnelle avec une plus grande certitude que pour les systèmes d'accès basés sur des badges.

Il n'est pas possible de recréer des empreintes digitales d'utilisateurs de l'information stockée pour représenter les utilisateurs inscrits.

Vérification ou identification?

La vérification implique de confirmer ou de nier l'identité d'une personne (suis-je ce que je me réclame être – une comparaison 1 à 1). Dans l'identification, on doit établir l'identité d'une personne (qui suis-je – une comparaison de 1 à n). Chacune de ces dernières approches a son ensemble d'avantages et d'inconvénients. Les clients accèdent aux besoins et les préférences détermineront la meilleure approche pour leur application.

Est-ce que les doigts "non vivant" marchent ?

La technologie Istec ne reconnaît que les doigts vivants, car les capteurs utilisés permettent d'identifier de la chaleur ou une pulsation cardiaque, voire d'autres critères de l'élément vivant .

Qu'est ce que l'analyse des points de minutie?

Les arêtes d'empreinte digitale ne sont pas continues et droites. Au lieu de cela elles sont cassées, bifurquées, ou interrompues. Les points auxquels les arêtes finissent, bifurquent des points de minutie, et ces points de minutie uniques identifient l'information. Il y a différents types de points de minutie. Le premier type est une fin d'arête qui se produit quand une arête finit abruptement.

Une bifurcation d'arête est une arête qui se divise en deux branches ou plus. Un point est une arête qui n'apparaît pas en fait comme ligne, mais à la place comme point minuscule ou petite île.

Si une arête se sépare en deux et puis se reforme, on l'appellera clôture. Un autre type d'arête est une arête courte. Une arête courte se produit quand il y a une arête très petite, mais qui est encore plus grande qu'un point.

Un autre trait des points de minutie est leur orientation. La direction que prend le point de minutie est considérée comme son orientation relative.

Une troisième caractéristique est la fréquence spatiale. La fréquence spatiale se rapporte à la distance qui séparent chaque arête. La quatrième caractéristique est une courbure qui est le taux de l'orientation de l'arête.

La caractéristique finale est la position du point de minutie. La position est prise en utilisant les axes des x et des y dans un sens absolu ou par rapport à un point fixe tel que le noyau et est employée pour l'analyse.



Biometrics Solutions Provider

Que se passe t-il si j'endommage mon doigt?

Aucun problème, un administrateur peut vous inscrire avec un doigt différent. Nous suggérons d'enrôler deux doigts par personne (un doigt par main) afin réduire au minimum ce risque.

Peut-il s'intégrer dans mon système existant de sécurité?

Grâce aux SDK, Nous offrons les produits qui incluent les types multiples de possibilités d'intégration. En outre, nos produits qui utilisent Microsoft WINDOWS et autres systèmes centralisent les données en réseaux pour le stockage. Ces données peuvent être exportées dans un environnement existant si désiré.

Est-ce que cela fonctionne avec mon système Windows?

Nos produits d'accès logiques sont entièrement intégrés avec le modèle Windows NT et 2000 de sécurité et sur tous les autres OS MICROSOFT (95/98, XP...). Ceci élimine le besoin de reproduire des profils d'utilisateur et de maintenir les systèmes multiples.

Quelle est la réglementation de la CNIL en France en rapport à la biométrie ?

La CNIL prescrit de ne pas stocker sur des supports fixes (disque) des empreintes pour des applications non essentielles, surtout sans l'autorisation de la personne concernée, au même titre que pour une photographie d'identité, etc...

Dans la mesure où ces données sont sécurisées et restent la possession de leur « émetteur », la CNIL ne voit pas d'objection à l'utilisation de tels systèmes.

Dans le cadre d'applications où ces données confidentielles sont stockées sur un support sécurisé (carte à puce sécurisée, données cryptées, utilisation de la signature de l'empreinte – qui ne permet pas la reconstitution du dessin de l'empreinte - et non pas son image informatique – permettant de refabriquer l'empreinte, etc...) et avec l'autorisation de leur émetteur les spécifications de la CNIL sont conservées.



Biometrics Solutions Provider

13

Applications biométrique

La biométrie est un secteur qui évolue rapidement avec un réel engouement de la part des entreprises.

Des technologies biométriques peuvent être employées pour empêcher l'accès non autorisé aux équipements, ordinateurs individuels (laptop, desktop, PDAs), réseaux informatiques, serveurs de système, applications spécifiques et dossiers spécifiques.

Aujourd'hui, la biométrie est employée pour contrôler l'accès aux: TPE, téléphones cellulaires, smart card, transactions conduites par l'intermédiaire du téléphone et de l'Internet (commerce électronique et opérations bancaires électroniques).

Demain, vous mettrez en marche votre voiture ou entrerez dans votre maison sans souci et en évitant de vous rappeler où vous avez laissé vos clefs.



Biometrics Solutions Provider

Notre société est principalement une entreprise d'ingénierie :

d'électronique,
d'électromécanique,
et d'informatique.

Nous concevons des produits dont les pièces sont réalisées par des fournisseurs sélectionnés par nos soins sur la base d'un cahier des charges très précis.

Nous intervenons comme créateur, intégrateur, assembleur de nouvelles technologies.

Savoir faire ISTEC

Réalisation du cahier des charges fonctionnel qui comprend:

- Les choix technologiques.
- L'élaboration des schémas.
- L'écriture et la mise au point des logiciels embarqués.
- La définition, le routage des cartes électroniques.
- L'élaboration des fichiers de fabrication.
- La fabrication de prototypes fonctionnels.
- L'élaboration du dossier technique.
- La conduite de test de préparation aux normes CEM.
- L'accompagnement auprès de laboratoires agréés pour l'obtention du marquage CE.

La documentation nécessaire à l'industrialisation du produit.

Pilotage du projet de la conception à la réalisation.

Conception de produit à partir d'un cahier des charges.

Réalisation de prototypes. Industrialisation.

Fabrication de petite et moyenne série.

Assemblage, test, intégration de sous-ensemble ou de système complets.

Service après vente, réparation des produits fabriqués.



Biometrics Solutions Provider

16

Domaines de compétences

1) Automatismes résidentiels et industriels

Gestion commande des automatismes

Applications contrôle d'accès

Applications de vidéo surveillance

Applications multimédias

2) Industrialisation

ISTEC prend en charge l'industrialisation de tous projets tant en matière de composant que de process en interne ou en sous-traitance. Notre expérience garantit la meilleure efficacité du produit au meilleur coût.

De plus ISTEC apporte l'expérience et les moyens nécessaires à la mise en place de lignes de fabrication dédiées

3) Fabrication / assemblage

Tôlerie : armature des produits

Electromécanique : mouvements

Electronique : contrôle

Electronique et informatique *(1) cerveau de commande

Biométrie : Identification (science du calcul des dimensions d'un organe humain) un capteur prend l'image de l'empreinte qui va être analysée par un logiciel spécifique afin d'obtenir une EDR (identification par l'empreinte digitale réduite. C'est à partir de cette EDR que vont être effectuées les comparaisons des différentes empreintes.

*(1) a la différence des autres techniques la partie cerveau de commande est entièrement conçue, fabriquée et programmée par nos soins car elle est le cœur de notre savoir-faire.

Contrôle d'accès physique et contrôle à horaire variable

Le FIS 600 Le FIS 600 est une borne de contrôle d'accès à des locaux. Elle peut tout aussi bien fonctionner en autonome qu'en réseau. Grâce à son logiciel SERVEUR, la connexion en réseau des FIS 600 est simplifiée et facilitée. Le SDK du FIS 600 vous permettra de l'intégrer vous-même en réseau.



Le FIS 600 intègre dans sa version de base des possibilités de pointage d'horaire variable. En accès réseau, tous les pointages récupérés peuvent être intégrés dans les divers logiciels de gestion des horaires variables du marché. Le logiciel du FIS 600A est téléchargeable depuis le PC Serveur du réseau de terminaux.

Le FIS 1000 est une borne de contrôle d'accès à des locaux simple et efficace. Le FIS 1000 peut tout aussi bien fonctionner en réseau local qu'en réseau TCP/IP ou RS422, en intérieur comme en extérieur. Grâce à son logiciel SERVEUR, la connexion en réseau des FIS 1000 est simplifiée et facilitée. Le SDK du FIS 1000 vous permettra de l'intégrer vous-même en réseau.



Le FIS 1000 intègre dans sa version de base des possibilités de pointage d'horaire variable. En accès réseau, tous les pointages récupérés peuvent être intégrés dans les divers logiciels de gestion des horaires variables du marché. Le logiciel du FIS 1000 est téléchargeable depuis le PC Serveur du réseau de terminaux.

Fiches technique sur demande

Contrôle d'accès physique et contrôle à horaire variable

Le **FRS-100** est une borne de contrôle d'accès à des bureaux, chambres et bien d'autres applications... Le FRS-100 peut tout aussi bien fonctionner en réseau local qu'en réseau TCP/IP ou RS422, en intérieur comme en extérieur. Grâce à son logiciel SERVEUR, la connexion en réseau des FRS-100 est simplifiée et facilitée. Le SDK du FRS-100 vous permettra de l'intégrer vous-même en réseau.



FDS 110 M28 est un système accessible, commode et précis d'accès d'empreinte digitale. Ces systèmes remplaceront votre serrure de porte et s'adaptent à presque toutes les portes. Ils vous fourniront la meilleure sécurité pour votre maison ou bureau. Les deux unités fournissent le même niveau de sécurité.



Coffre fort à ouverture biométrique

Tout ce qui est précieux le restera.

FIRST CLASS est un coffre en acier à pènes motorisés avec une serrure à empreinte digitale. Construction à paroi d'acier. L'ouverture de la porte se fait à 90°.



Fiches technique sur demande

Contrôle d'accès physique et contrôle à horaire variable

Le FIS 160™ est une borne de contrôle d'accès à des locaux simple et efficace. Le FIS 160™ peut tout aussi bien fonctionner en autonome qu'en réseau. Grâce à son logiciel SERVEUR, la connexion en réseau des FIS 160™ est simplifiée et facilitée.

Le SDK du FIS 160™ vous permettra de l'intégrer vous-même en réseau. En accès réseau, tous les pointages récupérés peuvent être intégrés dans les divers logiciels de gestion des horaires variables du marché. Le logiciel du FIS 160™ est téléchargeable depuis le PC Serveur du réseau de terminaux. Plusieurs couleurs sont proposées pour la façade avant (Champagne, aluminium brossé, laqué gris, laqué noir, laqué bleu...).



Le FDS 110 est un système accessible, commode et précis d'accès d'empreinte digitale. Ces systèmes remplaceront votre serrure de porte et s'adaptent à presque toutes les portes. Il vous fourniront la meilleure sécurité pour votre maison ou bureau. Les deux unités fournissent le même niveau de sécurité.



Fiches technique sur demande

Sécurité des PC et des réseaux

Le **FINGDRIVE** est la solution pour le transport de vos données mobiles en toute sécurité.

Combiné à des technologies robustes, des capacités mémoire importantes et à un algorithme solide d'encryptage, FINGDRIVE™ constitue un nouveau standard pour la sécurité des informations et des usages privés, la convivialité, et la confidentialité / sécurité de données.



EyeD OptiMouse de NITGen est la première souris dans le monde permettant une 'identification par empreinte digitale. Comme l'EyeDOptiMouse est équipée du module compact d'identification de L'empreinte digitale NITGen, qui fournit des performances élevées, elle transmet les données correspondant à l'empreinte digitale de l'utilisateur vers l'ordinateur pour rejeter l'accès des utilisateurs non autorisés.



Fiches technique sur demande

Sécurité des PC et des réseaux

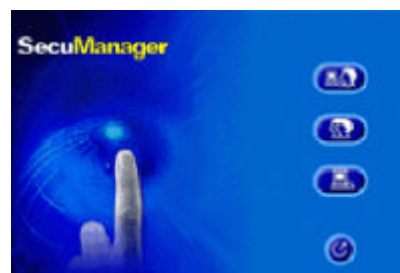
BIO Server est un logiciel utilisant la technologie unique ISTEK d'identification par empreinte digitale.

Il centralise en gestion réseau les terminaux de la gamme FIS sur un PC sous environnement WINDOWS. Pour sécuriser les informations transitant dans les réseaux, l'accès à BIO Server est sécurisé par les empreintes digitales des administrateurs habilités. Selon son niveau d'accréditation, chaque utilisateur accède ou non aux menus de BIO Server. BIO Server offre une plus grande liberté alliée à une plus grande sécurité.



SecuDesktop 2000 est un logiciel utilisant la technologie unique NITGEN d'identification par empreinte digitale. Il propose une identification optimisée sous environnement WINDOWS . Pour sécuriser l'information transitant dans les réseaux, les PC de bureaux et les stations de travail équipées de périphériques PC biométriques NITGEN tels que EyeD Mouse, Optimouse, Hamster et EyeD Keyboard.

Puissant cryptage par l'algorithme NITGEN
Reconnaissance d'empreinte précise grâce à une technologie d'optimisation automatique d'image
Environnement utilisateur simple et convivial
10 niveaux de sécurité paramétrables



Fiches technique sur demande

Sécurité des PC et des réseaux

Le **FIU-600™** est le capteur le plus sécuritaire et le plus complet du marché actuel.

Le **FIU-600™** remplace les clés secrètes et mots de passe par un seul et unique élément infalsifiable : une empreinte digitale.



Hamster™ de NITGen© est le premier capteur USB dans le monde permettant une 'identification par empreinte digitale. Comme Hamster™ est équipé du module compact d'identification de l'empreinte digitale NITGen©, qui fournit des performances élevées, elle transmet les données correspondant à l'empreinte digitale de l'utilisateur vers l'ordinateur pour rejeter l'accès des utilisateurs non autorisé.

Fiches technique sur demande

Sécurité des PC et des réseaux

Composants OEM

Les systèmes de reconnaissance d'empreintes digitales NITGen (SecuGen series) sont répertoriés en deux catégories : Les périphériques de reconnaissance d'empreintes digitales pour PC et les modules « intelligents » de reconnaissance d'empreintes digitales intégrant un processeur central, appelés aussi « modules autonomes » (Référence produit : FDA-01). Les modules autonomes sont dédiés à des applications aussi variées que la gestion des horaires variables, contrôle d'accès logique, contrôle d'accès physique...



FDA-01



FDU-01



FDP-01

Le SDK SecuBSP de NITGen est le kit de développement permettant la vérification d'empreintes.

Il est fondé sur une technologie API : SecuAPI. SecuAPI est une API de niveau haut pour développeurs fournie par ISTECH pour réaliser des tâches telles que commandes+ systèmes, capture d'empreintes, identification et vérification d'empreintes, en utilisant les capteurs NITGen reliés à des PC. Le SDK SecuBSP peut aisément être utilisé pour construire vos propres applications et intégrer la reconnaissance d'empreintes digitales dans des applications personnelles existantes.

Fiches technique sur demande

Contrôle d'accès physique et contrôle à horaire variable

A l'instar de ces évolutions, nous voulons pour nos clients, identifier et décliner des opportunités de création de valeur sur des solutions nécessitant généralement d'articuler :

L'art et l'intelligence.

Meubles coffre-fort



La gamme ISTEC

Fiches technique sur demande

Maintenance et extrait des conditions générales de vente

1) la société s'engage à faire intervenir un technicien sous 24/48 heures

2) nous proposons un contrat de maintenance annuel pour toute la gamme de nos produits

Garanties :

Nos produits sont garantis de 1 à 5 ans pièces, main d'œuvre et déplacements contre tout vice de fabrication suivant les modèles. L'effet de notre garantie est strictement limité au remplacement des pièces présentant un défaut de fabrication nettement établi. Les piles ou toute autre forme de batterie ne sont pas garanties.

1) Les parties garanties :

Les moteurs contenant des composants électroniques sont garantis 2 ans à compter de la date de production.

La garantie est limitée au remplacement ou à la réparation gratuite des parties reconnues défectueuses à l'origine à cause de vices de fabrication.

Les frais de transport sont totalement à la charge du client, sans aucune obligation, de notre part, d'inspections ou de vérifications au siège du client.

2) La garantie est interrompue d'office en cas de :

- a) inattention ou négligence durant l'utilisation ;
- b) installation ou maintenance incorrecte effectuée par du personnel non autorisé ;
- c) utilisation des produits différente de celle pour laquelle ils ont été conçus, sauf autorisation préalable de notre bureau ;
- d) présence, dans l'installation, d'accessoires non homologués par notre bureau technique ;
- e) non-respect des conditions de vente établies dans la confirmation de commande

En aucun cas, le Vendeur ne saurait être tenu pour responsable des conséquences dommageables pouvant résulter de l'utilisation du matériel.

Dans le cas d'une réparation hors garantie, une facture sera adressée.



Biometrics Solutions Provider

FRANCE

Administrations

Ministère de la culture
Ministère de l'éducation
Ministère de l'intérieur
Ministère de la justice
Ministère de l'industrie et du commerce
....

Lycées / Grandes écoles

Ecole des Mines d'Ales
Ecole des Mines de Nantes
Lycée René Cassin
....

Banques

Natexis / Banques Populaires
La Compagnie Financière Edmond de Rothschild
....

Moyens et grands comptes

Easynet
Darty
Vivendi Universal
Thales Sécurité
Schlumberger
....





Biometrics Solutions Provider

Banque / Finance

COMPAGNIE FINANCIERE EDMOND DE ROTHSCHILD

Depuis plusieurs années, nous avons fait confiance à ISTEK pour assurer la sécurité de certains locaux sensibles. Nous ne le regrettons pas.

Nous apprécions le sérieux, la souplesse et la réactivité des intervenants ISTEK, et surtout la franchise dans nos contacts.

Pour toutes ces raisons, nous continuerons à travailler avec ISTEK durablement.

*Jacob Edry
Responsable sécurité
Compagnie Financière de Rothschild*

Industrie

VIVENDI UNIVERSAL

Lorsque nous avons rencontré ISTEK pour la première fois en 1999, c'était sur leur stand de MILIPOL. Nous avons alors joué les petits clients. Alors que nous avons été rapidement renseignés sur certains stands, nous avons obtenu chez ISTEK un accueil chaleureux et nous sommes repartis convaincus, avec tous les renseignements que nous attendions.

En toute circonstance, ISTEK a toujours su répondre à nos attentes, et nous n'avons jamais été déçus.

*Eric Le Saout
Responsable sécurité
Vivendi Universal - Siège*



Biometrics Solutions Provider

Informatique sensible

EASYNET

Dès le départ de notre collaboration avec ISTEK, il s'est établi une relation de confiance. Il faut dire que tous nos accès importants sont équipés grâce à ISTEK. ISTEK s'est chargé de tout, et nous ne le regrettons pas. Les conseils prodigués sont justes intelligents, et nous avons avec ISTEK une vraie relation de partenariat. Que demander de plus ?

*Christian De Maillard
Responsable sécurité
Easynet France*

Industrie

ECOLE DES MINES D' ALES

Cela fait plusieurs années que l'Ecole des Mines d'Alès travaille avec ISTEK-THYKVA pour la maintenance et l'évolution de l'environnement multifonction basée sur des cartes à puce, qui nous gère un contrôle d'accès multi site, les photocopieurs et la restauration au plat. La qualité de service fournie nous permet d'assurer une maintenance fiable sans que la distance ne représente un handicap. Le suivi est d'une réelle efficacité et le conseil très pertinent. Les relations de confiance qui se sont établies font que ce fournisseur est aujourd'hui un partenaire privilégié de l'établissement.

*Olivier Dubant
Directeur de la Division Logistique
Ecole des Mines d'Alès*



Biometrics Solutions Provider

Contactez-nous



N'hésitez pas,
consultez-nous par mail ou par téléphone

Un service commercial est à votre disposition
du lundi au samedi de 8H00 à 19H00

81, rue Jules Auffret
93500 Pantin – France

Tél.: 01.48.40.49.49

Fax: 01.48.40.50.58

WWW.istec-europe.com

Infos@istec-europe.com